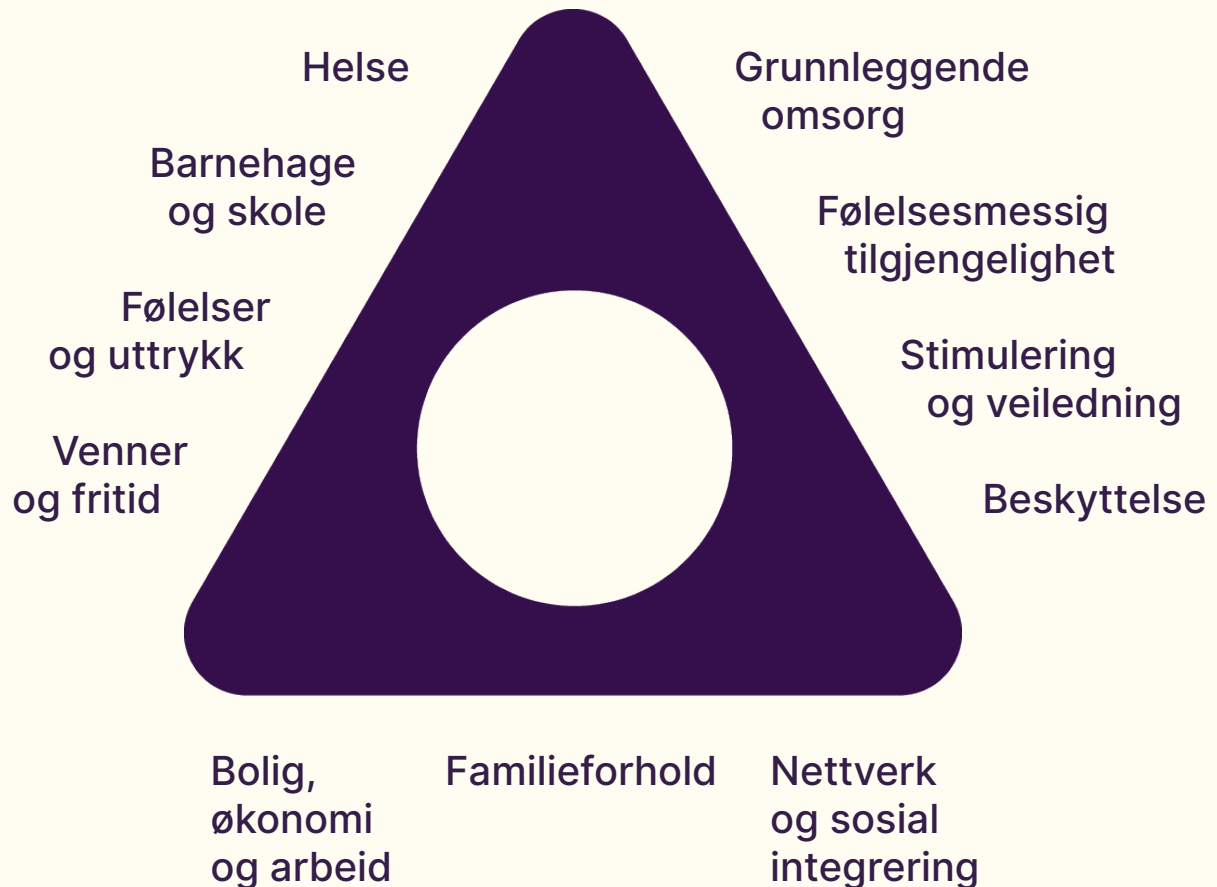
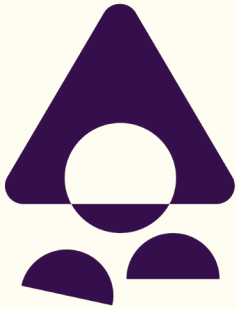


Barnets behov i sentrum

- en kunnskapsmodell





Barnets utvikling

Helse

- Fysisk helse og utvikling
- Psykisk helse og utvikling
- Barn med funksjonsnedsettelse
- Tilgang til helse- og tannhelsetjenester

Barnehage og skole

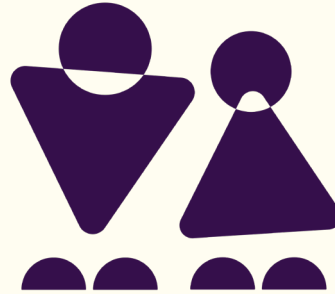
- Læring
- Skoleresultater
- Trivsel i barnehage og skole

Følelser og uttrykk

- Atferd
- Følelser og temperament
- Holdninger og verdier
- Identitet
- Selvstendighet
- Tilknytning
- Stress og mestring
- Traumer
- Rus
- Skadelig seksuell atferd
- Barn som begår straffbare handlinger

Venner og fritid

- Lek og fritid
- Mobbing
- Relasjoner til andre barn og voksne
- Digital hverdag



Foreldrenes omsorg

Grunnleggende omsorg

- Grunnleggende omsorg
- Ansvar
- Hverdagsrutiner

Følelsesmessig tilgjengelighet

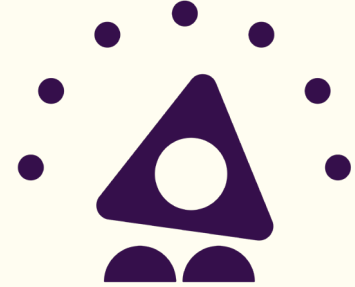
- Trygg relasjon mellom barn og foreldre
- Følelsesmessig støtte
- Følelsesmessig regulering

Stimulering og veiledning

- Stimulering og engasjement
- Oppdragelse, veiledning og grenser

Beskyttelse mot:

- å være vitne til vold i familien
- æresrelatert vold og negativ sosial kontroll
- alvorlige konflikter mellom foreldre
- vold
- menneskehandel
- seksuelle overgrep og seksuell utnyttelse
- skadelig tradisjoner og skikker
- vold og overgrep fra jevnaldrende



Familie og miljø

Familieforhold

- Familiens sammensetning
- Foreldres helse og trivsel
- Søskenes helse og trivsel
- Tidligere hendelser av betydning i familien
- Foreldres erfaring fra egen oppvekst
- Foreldre med rusrelaterte utfordringer
- Barn som pårørende

Bolig, økonomi og arbeid

- Bolig, økonomi og arbeid
- Fattigdom

Nettverk og sosial integrering

- Familiens profesjonelle nettverk
- Familiens sosiale nettverk og sosiale integrering
- Minoritetsspråklige familier
- Lukkede religiøse samfunn
- Radikalisering og voldelig ekstremisme
- Urfolk og nasjonale minoriteter